

**TOUT SUR LES
EQUIPEMENTS
MAGNETIQUES**

Index

Porteurs magnétiques à commande manuelle

| | |
|-----------|------|
| MAXX | p. 3 |
| MVS série | p. 3 |

Porteurs électropermanents à batterie

| | |
|--------------|------|
| BAT GRIP 300 | p. 4 |
|--------------|------|

Plateaux magnétiques électropermanents

| | |
|---|------|
| Kit MDS 304 pour électroérosion par enfonçage | p. 4 |
| kit SQ 304 HD 50 pour le fraisage | p. 5 |

Plateaux manuels à aimants permanents

| | |
|--|------|
| PL/M pas polaire MICROFIN (0,5 + 1,5 mm) | p. 6 |
| PL/F pas polaire Fin (2 + 4 mm) | p. 6 |
| PL/FC pas polaire fin (1 + 3 mm) | p. 6 |
| PL/RA pole radial | p. 7 |

Tables sinus

| | |
|--------------------------|------|
| TS/S* à simple ouverture | p. 7 |
| TS/D* à double ouverture | p. 7 |

Prismes magnétiques

| | |
|-------|------|
| MV-7 | p. 8 |
| MV-12 | p. 8 |
| MV-10 | p. 8 |
| MV-15 | p. 8 |

Blocs lamellés

| | |
|-----|------|
| LB1 | p. 8 |
| LB2 | p. 8 |
| LB3 | p. 8 |

Supports à base magnétique

| | |
|---------|------|
| MB60/M1 | p. 9 |
| MB60/S2 | p. 9 |
| MB60/M2 | p. 9 |
| MB60/M3 | p. 9 |
| MB60/SH | p. 9 |
| MB60/SF | p. 9 |
| MB30/M1 | p. 9 |
| MB60/FC | p. 9 |

Aimants permanents

| | |
|--------------------------|-------|
| AK – Pocket | p. 10 |
| AH – Heavy | p. 10 |
| AB – Button | p. 10 |
| AP – Pot | p. 10 |
| AS – Shallow pot | p. 10 |
| AC – Round bar | p. 11 |
| AR – Rectangular bar | p. 11 |
| NC – Neodimio pot | p. 11 |
| FC – Ferrite shallow pot | p. 11 |
| MT Bandes magnétiques | p. 11 |

Equerres magnétiques

| | |
|-------|-------|
| MS1 | p. 12 |
| MS2 | p. 12 |
| MS3 | p. 12 |
| MS4 | p. 12 |
| MS4-A | p. 12 |
| MS5 | p. 12 |
| MS6 | p. 12 |

Griffes magnétiques

| | |
|------|-------|
| GM-A | p. 12 |
|------|-------|

Répulseurs magnétiques

| | |
|-----|-------|
| MF1 | p. 13 |
| MF2 | p. 13 |
| MF3 | p. 13 |
| MF4 | p. 13 |
| MF5 | p. 13 |

Perceuses à base magnétique

| | |
|------|-------|
| TD50 | p. 13 |
|------|-------|

Démagnétiseurs

| | |
|-------------------------------|-------|
| DM/P démagnétiseur d'établi | p. 14 |
| DM/T à tunnels rectangulaires | p. 14 |
| DM/C à tunnels circulaires | p. 14 |

Séparateurs magnétiques

| | |
|----|-------|
| MH | p. 14 |
|----|-------|

Aimants permanents pour l'industrie

| | |
|------------|-------|
| Alnico | p. 15 |
| Ferrite | p. 15 |
| Terre rare | p. 15 |

Gauss-mètre digital

| | |
|-----|-------|
| DG1 | p. 15 |
| DG2 | p. 15 |

www.allmag.net





Une gamme complète de porteurs à aimants permanents à commande manuelle de capacité 250 à 2000 Kg et coefficient de sécurité 3

Construction monobloc
 Traitement au nickel
 Pas d'entretien
 Légers, compacts, puissants, robustes et fiables
 Adaptés pour des charges planes, rondes, brutes et finies

Pafaitement conçus pour toutes les exigences de l'industrie mécanique moderne



MVS

Système pour la manutention en vertical de pièces planes
 Compatibles avec modèles
 MaxX 250 – 500 – 1000

| Modèle | Longueur | Largeur | Hauteur | Poids (Kg) | Charge plane (Maxi kg) | Ep. Mini (mm) | Charge ronde (Maxi Kg) | Diam. Maxi (mm) | Force (Kg) |
|----------|----------|---------|---------|------------|------------------------|---------------|------------------------|-----------------|------------|
| MaxX 125 | 121 | 79 | 185 | 3,7 | 125 | 20 | 50 | 300 | 375 |
| MaxX 250 | 189 | 79 | 142 | 6 | 250 | 20 | 100 | 300 | 750 |
| MaxX 500 | 250 | 106 | 189 | 15 | 500 | 25 | 200 | 400 | 1500 |
| MaxX1000 | 342 | 133 | 219 | 34 | 1000 | 40 | 400 | 450 | 3000 |
| MaxX1500 | 383 | 166 | 293 | 66 | 1500 | 45 | 600 | 500 | 4500 |
| MaxX2000 | 457 | 166 | 293 | 80 | 2000 | 55 | 800 | 600 | 6000 |



Les cycles d'activation et de désactivation effectués par radiocommande permettent à un seul opérateur de manutentionner des charges ferreuses de formes et dimensions variées, et sans nécessité d'alimentation électrique dans des zones d'accès difficiles.

La charge est tenue exclusivement par la force des aimants permanents pour garantir une sécurité opérationnelle totale sans consommation d'énergie de la batterie.



| Modèle | Dimensions (mm) | | | Poids (Kg) | Charge plane Max. (kg) | Ep. Mini (Kg) | Charge ronde Max (Kg) | Diam. Max (mm) | Force Kg |
|--------------|-----------------|---------|---------|------------|------------------------|---------------|-----------------------|-----------------|----------|
| | Longueur | largeur | hauteur | | | | | | |
| Bat-Grip 300 | 690 | 328 | 400 | 160 | 3000 | 25 | 700 | 200 | 6000 |

Kit **MDS** Plateau magnétique électropermanent Pour électroérosion par enfonçage



Le circuit électropermanent à contrôle électronique ne nécessite pas D'alimentation électrique pendant l'usinage.
Pas d'échauffement
Force constante



Télécommande à distance avec régulation de la force.
Démagnétisation totale même en présence d'aciers alliés.
Construction monobloc avec canaux de lavage.
Étanche.
Grande durée et fiabilité.

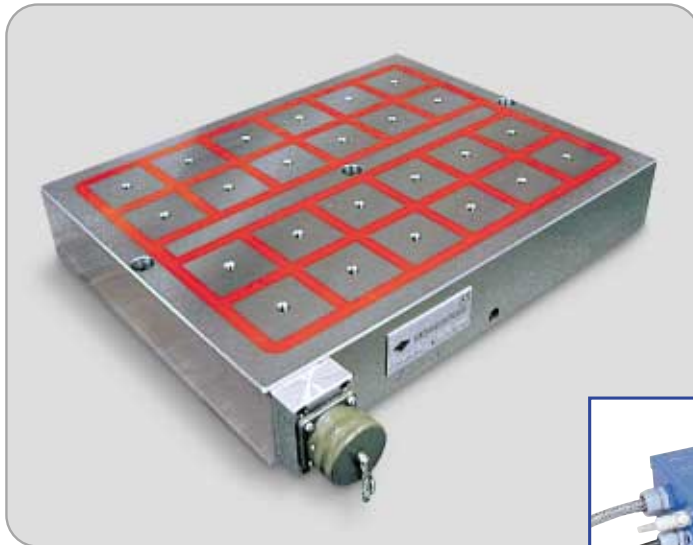


Choix de tailles standard disponibles

INCLUS



Blocs lamellés
Mod. LB1



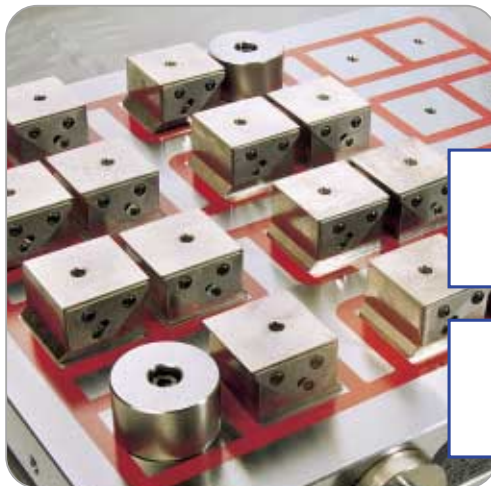
Force et sécurité sont les caractéristiques principales du circuit électropermanent Quadsystème utilisé pour le plateau magnétique Super-Quad à contrôle électronique. Solution idéale pour toutes fraiseuses et centres d'usinage.

- Serrage rapide, flexible et uniforme
- 5 faces de la pièce accessibles
- Usinage complet en un seul positionnement
- Suppression des vibrations d'usinage
- Réduction de l'usure de l'outil
- Enlèvement de copeaux élevé
- Finition et précision parfaites

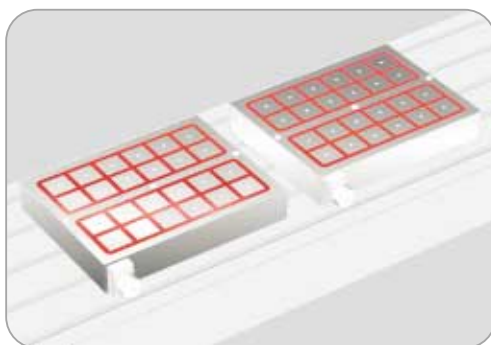
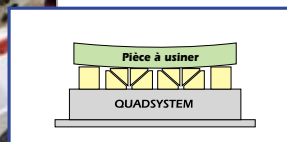
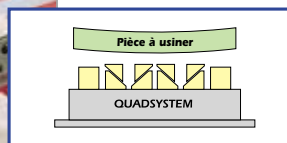


- Facilité d'installation
- Simplicité d'utilisation
- Convenance économique

Construction monobloc. Robustesse et fiabilité. Pas d'entretien.



Une série de rallonges fixes (3 PFR 50/32), et mobiles (13 PMQ 50/32) capables de s'adapter automatiquement à la superficie de la pièce à serrer sans la déformer.



Composition multiple



Application verticale



Choix de tailles standard disponibles

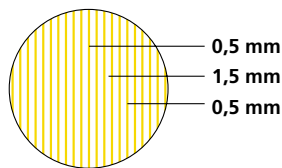
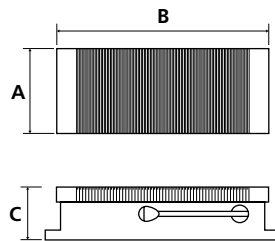


Superficie en acier / laiton pour une bonne résistance et précision. Levier de commande démontable à prise hexagonale. Butée latérale à 90°. Aimants permanents à haute efficacité et durée illimitée. Construction étanche.



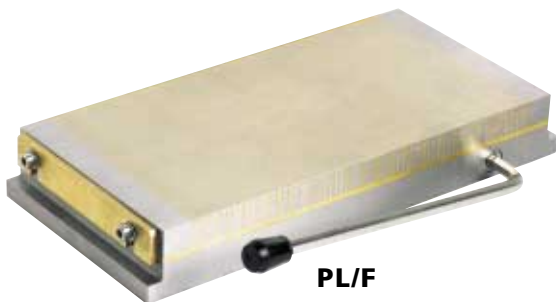
PL/M

Idéal pour la rectification sur pièces
Petites et fines



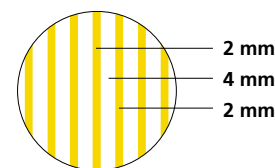
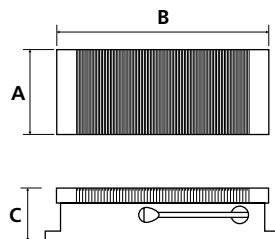
Série pôle micro fin

| Modèle | Dimensions (mm) | | | Poids ~ kg |
|-----------|-----------------|-----|----|---------------|
| | A | B | C | |
| PL/M 1018 | 100 | 180 | 45 | 7 |
| PL/M 1025 | 100 | 250 | 50 | 10 |
| PL/M 1220 | 120 | 200 | 45 | 9 |
| PL/M 1225 | 120 | 250 | 43 | 10,5 |
| PL/M 1235 | 120 | 350 | 50 | 16,5 |
| PL/M 1530 | 150 | 300 | 45 | 18 |
| PL/M 1535 | 150 | 350 | 45 | 20 |
| PL/M 1540 | 150 | 400 | 45 | 23 |
| PL/M 1545 | 150 | 450 | 45 | 26 |
| PL/M 2040 | 200 | 400 | 45 | 31 |
| PL/M 2050 | 200 | 500 | 50 | 40 |
| PL/M 2060 | 200 | 600 | 50 | 47 |
| PL/M 2550 | 250 | 500 | 50 | 50 |
| PL/M 2565 | 250 | 650 | 50 | 65 |



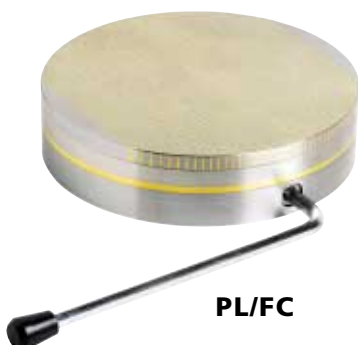
PL/F

Grande force de serrage sur pièces
moyennes et petites



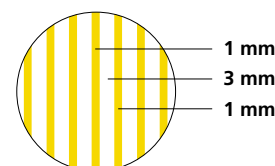
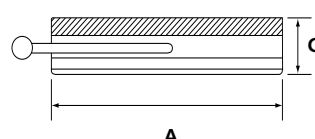
Série pôle fin

| Modèle | Dimensions (mm) | | | Poids ~ kg |
|-----------|-----------------|-----|----|---------------|
| | A | B | C | |
| PL/F 1018 | 100 | 180 | 45 | 7 |
| PL/F 1025 | 100 | 250 | 50 | 10 |
| PL/F 1220 | 120 | 200 | 45 | 9 |
| PL/F 1225 | 120 | 250 | 43 | 10,5 |
| PL/F 1235 | 120 | 350 | 50 | 16,5 |
| PL/F 1530 | 150 | 300 | 45 | 17 |
| PL/F 1535 | 150 | 350 | 45 | 20 |
| PL/F 1540 | 150 | 400 | 45 | 23 |
| PL/F 1545 | 150 | 450 | 45 | 26 |
| PL/F 2035 | 200 | 350 | 45 | 27 |
| PL/F 2040 | 200 | 400 | 45 | 31 |
| PL/F 2050 | 200 | 500 | 50 | 40 |
| PL/F 2060 | 200 | 600 | 50 | 47 |
| PL/F 2550 | 250 | 500 | 50 | 50 |
| PL/F 2565 | 250 | 650 | 50 | 65 |



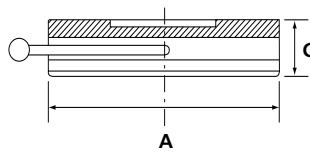
PL/FC

Idéal pour opération de rectification
d'anneaux subtils et à forme irrégulière



Série circulaire / pôle fin

| Modèle | Dimensions (mm) | | Poids ~ kg |
|-----------|-----------------|----|---------------|
| | A | C | |
| PL/FC 130 | 130 | 50 | 9 |
| PL/FC 160 | 160 | 50 | 12 |
| PL/FC 200 | 200 | 50 | 17 |
| PL/FC 250 | 250 | 50 | 20 |
| PL/FC 300 | 300 | 50 | 23 |
| PL/FC 400 | 400 | 52 | 26 |



Idéal pour opération de tournage d'anneaux subtils et à forme irrégulière.

Série pôle radial

| Modèle | Dimensions (mm) | | Poids ~ kg |
|-----------|-----------------|----|------------|
| | A | C | |
| PL/RA 160 | 160 | 50 | 9 |
| PL/RA 200 | 200 | 50 | 12 |
| PL/RA 250 | 250 | 50 | 17 |
| PL/RA 300 | 300 | 52 | 20 |

Tables sinus à simple et double ouverture

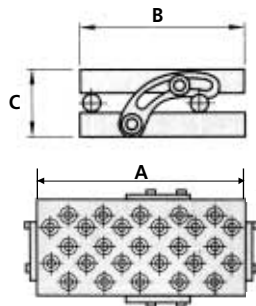
La table sinus est utile pour l'usinage de pièces à inclinaison particulière. Son utilisation varie de 0 à 45° en utilisant la conception mécanique des cales.

L'appareil est livré avec une table trigonométrique pré calculée indiquant les calages à réaliser pour obtenir les degrés et minutes désirés.

Ceci permet d'atteindre l'angle voulu avec une tolérance DIN 875 ($\pm 0,005 + L/50000$, à peu près ± 20 secondes).

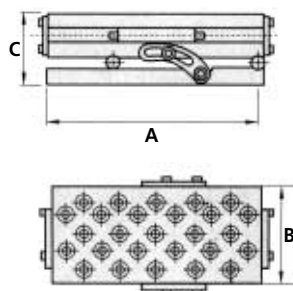
Disponibles également avec les plateaux PL/M intégrés.

TABLE SINUS A SIMPLE OUVERTURE



| Modèle | Dimensions (mm) | | | Poids ~ Kg | Mod.PL/M intégré |
|--------|-----------------|-----|----|------------|------------------|
| | A | B | C | | |
| TS/S1 | 175 | 100 | 60 | 8 | 1018 |
| TS/S2 | 300 | 150 | 60 | 18 | 1530 |

TABLE SINUS A DOUBLE OUVERTURE



| Modèle | Dimensions (mm) | | | Poids ~ Kg | Mod.PL/M intégré |
|--------|-----------------|-----|-----|------------|------------------|
| | A | B | C | | |
| TS/D1 | 175 | 100 | 100 | 12 | 1018 |
| TS/D2 | 300 | 150 | 100 | 31 | 1530 |

Ils disposent de surfaces de contact rectifiées avec V.

Adaptés pour le serrage de cylindres ou de sections rectangulaires pour les opérations de rectification et de traçage.



MV-7

Prisme à V avec activation à levier.
Modèle standard pour Pièces planes et cylindriques.

| | MV-7 |
|--------------------------------|-------------|
| Longueur (mm) | 70 |
| Largeur (mm) | 60 |
| Hauteur (mm) | 72 |
| Angle du V | 90° |
| Poids (Kg) | 1,5 |
| Force de serrage sur plat (Kg) | 25 |



MV-12

Prisme à V avec activation à papillon.
Idéal pour pièces plates et cylindriques.
Version puissante

| | MV-12 |
|--------------------------------|--------------|
| Longueur (mm) | 102 |
| Largeur (mm) | 70 |
| Hauteur (mm) | 95 |
| Angle du V | 90° |
| Poids (Kg) | 3,6 |
| Force de serrage sur plat (Kg) | 40 |



MV-10 / MV-15

Prisme à V avec activation à levier.
Idéal pour pièces plates et cylindriques.
Version puissante

| | MV-10 | MV-15 |
|--------------------------------|--------------|--------------|
| Longueur (mm) | 100 | 150 |
| Largeur (mm) | 100 | 150 |
| Hauteur (mm) | 100 | 150 |
| Poli (mm) | 5-11 | 6-18 |
| Poids (Kg) | 7,5 | 22 |
| Force de serrage sur plat (Kg) | 50 | 140 |
| Force de serrage sur V (Kg) | 25 | 50 |

LB

Blocs lamellés

Utiles pour transmettre le flux magnétique de la surface du plateau directement à la pièce à serrer.

Pas polaire 3,5 mm (Laiton) – 5 mm (Acier)



LB1



LB2



LB3

| | LB1 | LB2 | LB3 |
|---------------|------------|------------|------------|
| Longueur (mm) | 100 | 50 | 110 |
| Largeur (mm) | 50 | 60 | 60 |
| Hauteur (mm) | 25 | 48 | 48 |
| Pôles (mm) | 3,5/5 | 3,5/5 | 3,5/5 |
| Poids (Kg) | 1,2 | 1,2 | 1,3 |



MB60/M1



MB60/M2



MB60/M3



MB30/M1



MB60/S2



MB60/SF



MB60/SH



MB60/FC

Porte comparateur à bras en acier chromé

Base magnétique à surface de contact rectifiée avec profil en V.

Série M1 – M2 – M3 équipés de réglage micrométrique.

Dimensions (mm)

| Modèle | Bras vertical | Bras horizontal | Pince |
|----------|---------------|-----------------|-------|
| MB60 /M1 | Ø 12 x 176 | Ø 10 x 150 | Ø 8 |
| MB60 /M2 | Ø 16 x 225 | Ø 12 x 120 | Ø 8 |
| MB60 /M3 | Ø 16 x 230 | Ø 16 x 203 | Ø 8 |
| MB30 /M1 | Ø 12 x 176 | Ø 10 x 150 | Ø 8 |

Série S2 équipés de réglage standard

Dimensions (mm)

| Modèle | Bras vertical | Bras horizontal | Pince |
|----------|---------------|-----------------|-------|
| MB60 /S2 | Ø 16 x 225 | Ø 12 x 180 | Ø 8 |

Série SF à bras flexible en acier chromé

Dimensions (mm)

| Modèle | Bras vertical | Extension Max | Pince |
|----------|---------------|---------------|-------|
| MB60 /SF | Ø 16 | 355 | Ø 8 |

Série SH à bras en alliage léger, à blocage de type hydraulique et équipé de réglage micrométrique

Dimensions (mm)

| Modèle | Bras | Flèche | Pince |
|----------|------|--------|-------|
| MB60 /SH | 110 | 102 | Ø 8 |

Convoyeurs de fluide série FC à tube flexible d'adduction en plastique à haute résistance, équipés d'une buse ronde et d'une plate et base magnétique MB/60.

Dimensions

| Modèle | angle de courbure | Ø tube |
|----------|-------------------|--------|
| MB60 /FC | 150° | 1/4" |

Bases magnétiques

Dimensioni (mm)

| Mod. | Longueur | Largeur | Hauteur | Poids(kg) | Force Magnétique |
|-------|----------|---------|---------|-----------|------------------|
| MB/60 | 63 | 50 | 55 | 1 | 60 kg (588 N) |
| MB/30 | 48 | 44 | 51 | 0,5 | 30 kg (294 N) |

Le champ magnétique est activé par la rotation d'un levier disposé sur l'avant de la base ou bien par un bouton poussoir.

Aimants permanents isolés avec un anneau de laiton.

L'isolation garantit une meilleure coercitivité magnétique permettant de maintenir inaltérable les caractéristiques de l'aimant même à l'interne de matériaux ferreux.

La protection externe permet de résister aux chocs.

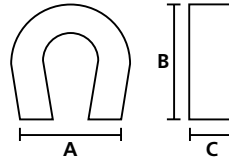
AIMANTS EN ALLIAGE ALNICO



AK

POCKET

Aimants en fer à cheval avec pôles convergents



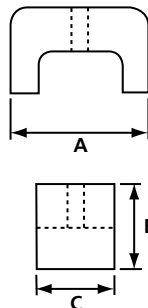
| Modèle PM | Dimensions (mm) | | | Force (kg) |
|-----------|-----------------|------|------|------------|
| | A | B | C | |
| AK 79 | 22,2 | 25,4 | 7,9 | 2,4 |
| AK 159 | 27 | 35 | 15,9 | 4 |



AH

HEAVY

Aimants à bouton avec trou débouchant.



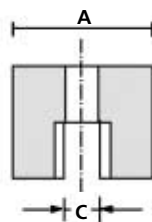
| Modèle PM | Dimensions (mm) | | | | Force (kg) |
|-----------|-----------------|------|------|-------|------------|
| | A | B | C | Trou | |
| AH 20 | 30 | 20 | 20 | 4 | 4,5 |
| AH 25 | 40 | 25 | 25 | 5 | 9 |
| AH 30 | 45 | 30 | 30 | 5 | 12 |
| AH 405 | 57 | 35 | 40,5 | 2x7,9 | 23,5 |
| AH 572 | 70 | 41,3 | 57,2 | 2x7,9 | 37 |
| AH 826 | 79,4 | 54 | 82,6 | 2x9,5 | 47 |
| AH 62 | 60 | 40 | 62 | 6,5 | 35 |
| AH 86 | 79 | 54 | 86 | - | 60 |



AB

BUTTON

Aimants à bouton avec trou débouchant.



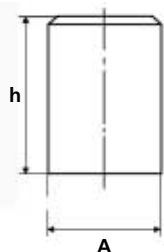
| Modèle PM | Dimensions (mm) | | | Force (kg) |
|-----------|-----------------|------|------|------------|
| | A | C | Trou | |
| AB 125 | 12,5 | 9,5 | 4,5 | 0,7 |
| AB 191 | 19,1 | 12,7 | 4,8 | 1,9 |
| AB 254 | 25,4 | 15,9 | 4,8 | 3,4 |
| AB 318 | 31,8 | 25,4 | 7,1 | 4,8 |
| AB 222 | 22,2 | 19,1 | 4,8 | 3 |



AP

POT

Aimants cylindrique avec trou fileté.



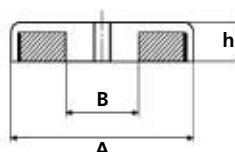
| Modèle PM | Dimensions (mm) | | | Force (kg) |
|-----------|-----------------|------|------|------------|
| | A | h | Trou | |
| AP 95 | 9,5 | 15,1 | M3 | 1 |
| AP 127 | 12,7 | 15,9 | M4 | 2 |
| AP 175 | 17,5 | 16 | M6 | 2,7 |
| AP 205 | 20,5 | 19 | M6 | 4 |
| AP 27 | 27 | 25 | M6 | 6 |
| AP 35 | 35 | 30 | M6 | 14,5 |



AS

SHALLOW POT

Aimants à bouton avec trou débouchant.



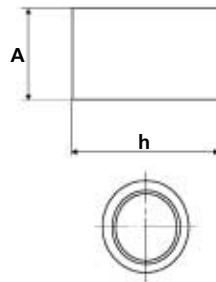
| Modèle PM | Dimensions (mm) | | | | Force (kg) |
|-----------|-----------------|----|------|------|------------|
| | A | B | h | Trou | |
| AS 191 | 19,1 | 5 | 7,75 | 3,7 | 3 |
| AS 286 | 28,6 | 8 | 8,7 | 4,8 | 5 |
| AS 381 | 38,1 | 10 | 10,6 | 4,8 | 13 |



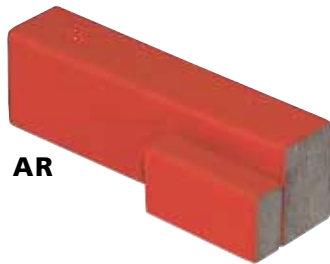
AC

BAR

Aimants permanents en alliage ALNICO en barre cylindrique



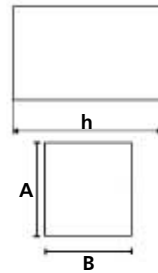
| Modèle | Dimensions (mm) | |
|--------|-----------------|----|
| | A | h |
| AC 10 | 4 | 10 |
| AC 20 | 5 | 20 |
| AC 25 | 8 | 24 |
| AC 30 | 10 | 30 |



AR

BAR

Aimants permanents en alliage ALNICO en barre rectangulaire



| Modèle | Dimensions (mm) | | |
|--------|-----------------|----|----|
| | A | B | h |
| AR 50 | 15 | 10 | 50 |
| AR 75 | 15 | 10 | 75 |
| AR 20 | 10 | 5 | 20 |
| AR 40 | 12,5 | 5 | 40 |
| AR 60 | 12,5 | 5 | 60 |
| AR 65 | 15 | 5 | 60 |

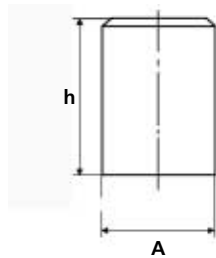
AIMANTS NÉODYME



NC

POT

Aimants bipolaires à force magnétique élevée et de dimensions réduites. Trou fileté



| Modèle | Dimensions (mm) | | | Force (Kg) |
|--------|-----------------|------|------|------------|
| | A | h | Trou | |
| NC 127 | 12,7 | 11,6 | M5x5 | 2 |
| NC 16 | 16 | 15,6 | M6x5 | 5 |
| RC 22 | 22 | 20 | M6x6 | 9 |
| RC 25 | 25 | 25 | M6x6 | 15 |

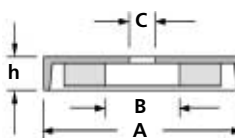
AIMANTS FERRITE



FC

SHALLOW POT

Aimants permanents fournis sans boucle d'accrochage



| Modèle | Dimensions (mm) | | | | Force (kg) |
|--------|-----------------|------|------|-----|------------|
| | A | B | h | C | |
| FC 50 | 50 | 21 | 11,1 | 8,5 | 11 |
| FC 80 | 80 | 31,3 | 20,5 | 10 | 50 |
| FC 100 | 100 | 33 | 20,5 | 10 | 70 |

BANDE MAGNETIQUE



MT

TAPE

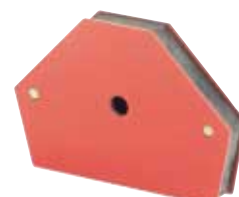
Aimants en plastoferrite adaptés à une grande variété d'utilisations même sur surfaces vernies

| Modèle | Dimensions (mm) | | |
|--------|-----------------|----------|-----------|
| | Largeur | Longueur | Epaisseur |
| MT 10 | 10 | 1000 | 3 |
| MT 20 | 20 | 1000 | 3 |
| MT 40 | 40 | 1000 | 3 |
| MT 600 | 600 | 800 | 3 |

Sont utilisées pour le positionnement angulaire de pièces métalliques planes et rondes pour des opérations de soudure et de traçage.



MS-1



MS-2



MS-3



MS-4



MS-4A



MS-5



MS-6

Dimensions (mm)

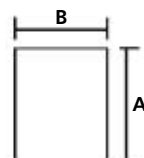
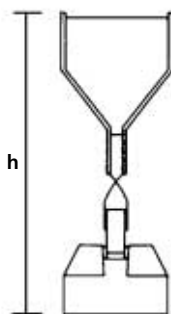
| Modèle | Longueur | Largeur | Hauteur | Angle | Rond mini | Poids (kg) |
|--------|----------|---------|---------|-------------|-----------|------------|
| MS-1 | 110 | 110 | t16 | - | 13 | 0,6 |
| MS-2 | 85 | 50 | t13 | - | 10 | 0,3 |
| MS-3 | 95 | 110 | t16 | - | 13 | 0,5 |
| MS-4 | 140 | 37 | 140 | 90° | - | 1,7 |
| MS-4A | 105 | 36 | 105 | 75°/60°/45° | - | 1,5 |
| MS-5 | 225 | 20 | 225 | 90° | - | 2 |
| MS-6 | 300 | 35 | 300 | 90° | - | 4,6 |

Griffe magnétique



GM-A

Manipulateur magnétique idéal pour la manutention manuelle de tôles



| Modèle | Charge Maxi (kg) | Dimensions (mm) | | | Poids (kg) |
|--------|------------------|-----------------|-----|-----|------------|
| | | A | B | h | |
| GM-A | 50 | 120 | 100 | 270 | 3 |

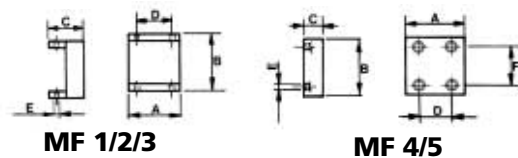
Positionnés à bord d'un paquet de tôles fines ferreuses, les répulseurs MF créent une induction magnétique dans les feuilles qui se repousseront réciproquement. Ainsi il devient facile de récupérer aisément la feuille supérieure.



MF 1/2/3



MF 4/5



MF 1/2/3

MF 4/5

| Modèle | Dimensions (mm) | | | | | | Poids (Kg) | Epaisseur Max | Paquet |
|--------|-----------------|-----|----|-----|----|-----|------------|---------------|--------|
| | a | b | c | d | e | f | | | |
| MF1 | 96 | 102 | 52 | 60 | 7 | | 1,3 | 6 | 80 |
| MF2 | 132 | 122 | 52 | 90 | 9 | | 2,1 | 6 | 100 |
| MF3 | 132 | 170 | 60 | 90 | 9 | | 3,6 | 6 | 150 |
| MF4 | 132 | 356 | 32 | 90 | 10 | 250 | 7,5 | - | 320 |
| MF5 | 260 | 350 | 50 | 150 | 12 | 250 | 22 | - | 320 |

TD

Perceuses à pied magnétique

TD 50 – Perceuse portable à pied magnétique.

La base électro magnétique est équipée avec un système électronique de signalisation qui prévient un éventuel décollement de la base durant les phases de perçage et de coupe.

L'innovante construction du châssis assure une bonne rigidité en améliorant la durée de vie des outils.



TD 50



Caractéristiques techniques

| | |
|----------------------------|--------------------------|
| Alimentation | 1260 W, 110-240 VAC |
| Moteur | 1200W |
| Mandrin | MT2 |
| Force magnétique | max 12000N |
| Dimensions base magnétique | 90 x 180 mm |
| Moteur à 2 vitesses | I: 210 rpm / II: 420 rpm |
| Diamètre maxi de perçage | 19 mm |
| Diamètre maxi de fraisage | 50 mm |
| Alésage porte mandrin | 19,05 mm |
| Profondeur maxi de coupe | 50 mm |
| Hauteur Maxi | 524 mm |
| Hauteur Min | 433 mm |
| Longueur | 300 mm |
| Profondeur | 265 mm |
| Poids | 17 kg |

A disposition sur demande d'une vaste gamme de fraises et forets.

OPTIONS

DU 16



Mandrin porte forets universel, attache MT2 et diamètre Maxi du foret 16 mm

En quelques secondes le résidu magnétique qui peut être présent sur des pièces usinées sur plateau magnétique sera éliminé.

DEMAGNETISEUR D'ETABLI



Adapté pour la démagnétisation de pièces de petites dimensions.

| Modèle | Dimensions (mm) | | Puissance absorbée (W) |
|-----------|-----------------|---------|------------------------|
| | Longueur | Largeur | |
| DM/P 1215 | 120 | 150 | 90 |
| DM/P 1520 | 150 | 200 | 180 |
| DM/P 1524 | 150 | 240 | 220 |
| DM/P 2030 | 200 | 300 | 440 |

DEMAGNETISEUR A TUNNEL RECTANGULAIRE



Système de démagnétisation de forte puissance pour pièces ferreuses de moyennes dimensions même en acier allié.

| Modèle | Dimensions ouverture (mm) | | Puissance absorbée (W) |
|-----------|---------------------------|---------|------------------------|
| | Hauteur | Largeur | |
| DM/T 1020 | 100 | 200 | 3000 |
| DM/T 1520 | 150 | 200 | 4500 |
| DM/T 1535 | 150 | 350 | 5000 |
| DM/T 2040 | 200 | 400 | 5500 |
| DM/T 2060 | 200 | 600 | 7000 |
| DM/T 3060 | 300 | 600 | 9000 |
| DM/T 4060 | 400 | 600 | 12000 |

DEMAGNETISEUR A TUNNEL CIRCULAIRE

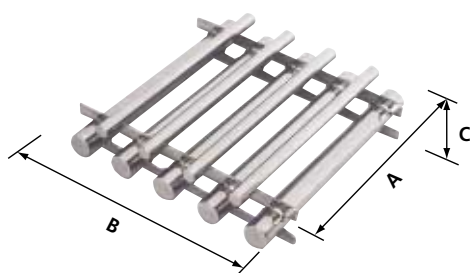


Mêmes caractéristiques que le précédent, mais avec une ouverture de passage circulaire.

| Modèle | Dimensions ouverture (mm) | | Puissance absorbée (W) |
|---------|---------------------------|--|------------------------|
| | Diamètre | | |
| DM/C 20 | 200 | | 3500 |
| DM/C 30 | 300 | | 4500 |
| DM/C 40 | 400 | | 7000 |

MH

Séparateurs magnétiques

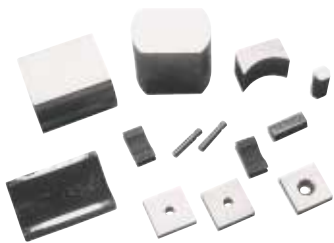


Grille magnétique à aimants néodyme pour la séparation de poudre et granulés. Le champ magnétique permanent bloque le passage de particules ferreuses de flux du produit.

| Modèle | Dimensions (mm) | | |
|--------|-----------------|-----|-----|
| | A | B | C |
| MH1 | 200 | 200 | 50 |
| MH2 | 200 | 250 | 50 |
| MH3 | 300 | 300 | 50 |
| MH4 | 200 | 200 | 100 |

Notre expérience de plus de trente ans est à votre disposition pour l'étude, l'assistance et le choix à travers une vaste gamme d'aimants alnico, ferrites et terres rares. Nous sommes capables d'offrir des produits de formes et dimensions variées pour satisfaire chaque type d'exigences avec des délais de livraison réduits.

AlNiCo



Les aimants ALNICO ont la capacité de résister à de hautes températures. Ces aimants sont composés d'aluminium, nickel, cobalt et peuvent être fournis avec des formes non réalisables avec d'autres produits. L'ALNICO fritté présente également de bonnes qualités en résistances mécaniques.

Ferrite



Les aimants en ferrite sont les plus diffusés sur le marché. Ces derniers sont composés d'oxyde de fer, de baryum ou strontium. Ils ont comme caractéristiques un haut degré de force coercitive qui les rend résistants à la démagnétisation.

Terre Rare



Les aimants "Terre rare" sont les plus puissants disponibles sur le marché. Ils sont composés de cobalt Samarium (Sm Co) ou de néodyme Fer Bor (NdF e B). Ces aimants d'une énergie variable de 18 MGOe à 50 MGOe, suivant le matériau utilisé pour leur composition.

Pour plus d'informations et offres personnalisées, les indications ci-dessous sont demandées:

| | | | |
|-----------------------------|----------------------|------------------------------|----------------------|
| Dimensions et tolérances | <input type="text"/> | Température Max. (C°) | <input type="text"/> |
| Type de matériau magnétique | <input type="text"/> | Quantité | <input type="text"/> |
| Force d'attraction (kg) | <input type="text"/> | Description de l'application | <input type="text"/> |

Gaussmètre digital



L'instrument mesure les champs Magnétiques résiduels et induits compris entre + 0 à 20 000 gauss Poids 0,45 Kg

| Modèle | Dimensions (mm) | | | |
|--------|-----------------|---------|---------|---------------|
| | Longueur | Largeur | Hauteur | Epaiss. sonde |
| DG1 | 125 | 44 | 64 | 1,2 |
| DG2 | 175 | 99 | 36 | 0,6 |

Le monde Tecnomagnete

La nouvelle ligne de produits ALLMAGest née après plus de trente ans d'expérience de TECNOMAGNETE dans l'étude, la production et la commercialisation de systèmes magnétiques électropermanents. des dizaines de milliers d'applications dans le monde entier, pour le serrage sur

machines outils, dans le secteur de la manutention de charges ferreuses, dans le changement d'outillage sur presse, ont fait de TECNOMAGNETE le leader indiscutable du magnétisme appliqué dans l'industrie. Avec ALLMAG, maintenant le monde TECNOMAGNETE est plus près de vous.



Nous nous réservons le droit d'apporter les modifications nécessaires relatives au processus d'évolution technologique.

Siège Social:

TECNOMAGNETE spa

20020 Lainate (MI) - Italia - Via Nerviano 31

Tel. +39-02.937.591, Fax +39-02.935.708.57

e-mail: info@tecnomagnete.it

• France

TECNOMAGNETE S.A.R.L.

52 avenue Saint-Exupéry

01200 BELLEGARDE-/V

Tel. +33 (0)4 50 56 06 00

Fax: +33 (0)4 50 56 06 10



TECNOMAGNETE®
La force en confiance

www.tecnomagnete.com

Filiales:

Allemagne: TECNOMAGNETE GmbH

France: TECNOMAGNETE S.A.R.L.

Japon: TECNOMAGNETE Ltd

R.P. Chine: TECNOMAGNETE R.O.

Suède: TECNOMAGNETE AB

Singapore: TECNOMAGNETE R.O.

U.S.A.: TECNOMAGNETE Inc.